



Nr 2

EVA

Pullover mit Rundpasse
Anleitung: Sandnes Garn

Größe:

(2) 4 (6) 8 (10) 12 Jahre

Maße:

Oberweite: (62) 67 (70) 74 (79) 85 cm
Gesamtlänge: (36) 40 (44) 48 (52) 54 cm

Ärmellänge: (23) 26 (29) 32 (35) 40 cm
oder gewünschte Länge

Alle Maße beziehen sich auf das fertige Kleidungsstück + Bewegungsfreiheit. Diese Maße sind nach der angegebenen Maschenprobe berechnet.

Garn:

SMART (100 % Wolle, superwash, 50 gr = ca 100 m LL)

Garnalternativen:

PEER GYNT, ALPAKKA, DUO, MANDARIN MEDI, MERINOULL, SPØT

Achtung! Wird ein anderes Garn als das angegebene verwendet, unbedingt die Lauflänge beachten! Außerdem bedenken, dass der Ausdruck des Kleidungsstücks sich verändern kann.

Garnverbrauch:

Helles seegrün 7721: (250) 300 (350) 400 (450) 500 gr

Weinrot 4363: (50) 50 (50) 50 (50) 100 gr

Terrakotta meliert 3846: 50 gr alle Größen

Grün 8215: 50 gr alle Größen

Empfohlene Stricknadeln:

Rundstricknadeln und Nadelspiele 3 mm und 3,5 mm

Die Größen der Stricknadeln sind lediglich empfohlene. Wenn die Maschenprobe kleiner ausfällt, sollten dickere Nadeln verwendet werden, fällt die Maschenprobe größer aus, werden kleinere Nadeln empfohlen.

Maschenprobe:

22 M gl re mit Nadel 3,5 mm = 10 cm

Der Pullover wird von oben nach unten gestrickt!

Schulterpartie:

(84) 88 (92) 96 (100) 104 M mit hellem seegrün und Rundstricknadel 3 mm anschlagen, und (10) 10 (12) 12 (14) 14 cm Bündchen rund str, 1 re, 1 li. Zu Rundstricknadel 3,5 mm wechseln.

Diagramm str und laut Diagramm zunehmen = (200) 220 (230) 250 (270) 290 M.

(0) 2 (4) 8 (10) 14 R gl re str mit hellem seegrün.

Die Arbeit wie folgt teilen:

(60) 66 (69) 73 (79) 85 M für das Rückenteil str, (40) 44 (46) 52 (56) 60 M auf eine Hilfsnadel für den Ärmel setzen, 8 neue M anschlagen, (60) 66 (69) 73 (79) 85 M für das Vorderteil str, (40) 44 (46) 52 (56) 60 M auf eine Hilfsnadel für den anderen Ärmel setzen, 8 neue M anschlagen.

Vorder- und Rückenteil:

= (136) 148 (154) 162 (174) 186 M.

Alle weiteren Maße werden von hier genommen.

Weiter gl re rund str, bis die Arbeit (18) 22 (25) 28 (31) 32 cm misst.

Zu Rundstricknadel 3 mm wechseln, und 4 cm Bündchen rund str, 1 re, 1 li. Mit re und li M abketten.

Ärmel:

Die M der Hilfsnadel auf ein Nadelspiel 3,5 mm setzen, und 8 M unter dem Ärmel neu anschlagen = (48) 52 (54) 60 (64) 68 M.

Einen Markierer mittig unter dem Ärmel setzen.

Gl re rund str und 1 M auf jeder Seite des Markierers abnehmen, ca alle (3) 3 (3) 2½ (2½) 2½ cm, bis nur noch (36) 38 (40) 40 (42) 42 M übrig sind.

Weiter str, bis der Ärmel (19) 22 (25) 28 (31) 36 cm misst, oder bis 4 cm vor Erreichen der gewünschten Länge.

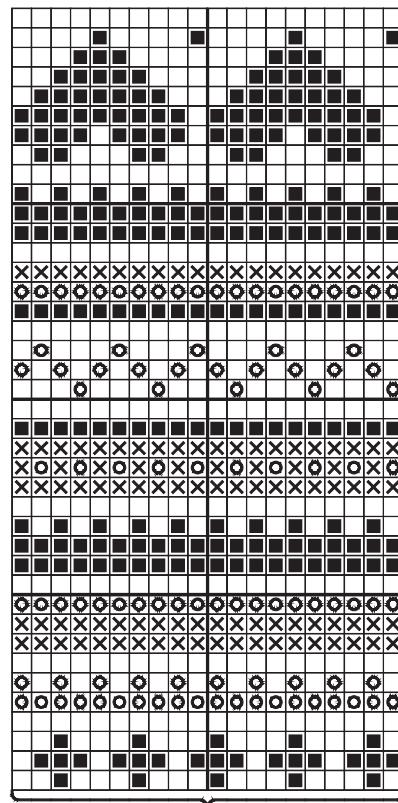
Zu Nadelspiel 3 mm wechseln, und 4 cm Bündchen rund str, 1 re, 1 li. Mit re und li M abketten.

Den anderen Ärmel ebenso str.

Fertigstellung:

Unter den Ärmeln zus nähen.

- Helles seegrün
- ⊗ Terrakotta meliert
- ⊙ Grün
- Weinrot



(18)20(20)24(28)32 M gleichmäßig verteilt zunehmen = (200)220(230)250(270)290 M

(18)20(22)26(30)34 M gleichmäßig verteilt zunehmen = (182)200(210)226(242)258 M

(24)28(30)34(36)40 M gleichmäßig verteilt zunehmen = (164)180(188)200(212)224 M

(28)32(32)34(38)40 M gleichmäßig verteilt zunehmen = (140)152(158)166(176)184 M

(28)32(34)36(38)40 M gleichmäßig verteilt zunehmen = (112)120(126)132(138)144 M

Rapport

Hier beginnen

