

2003\_11

SAMUEL GENSER

# SADNES GARN

DEN NORSKE  
GARNFABRIKKEN  
SIDEN 1888



# SAMUEL GENSER

GENSER MED RUNDFELLING / OPPSKRIFT: ANITA BRATHETLAND

## STØRRELSE:

(2) 4 (6) 8 (10) 12 år

## PLAGGETS MÅL:

Overvidde: (65) 70 (73) 78 (80) 85 cm  
Hel lengde: ca (36) 40 (44) 48 (50) 52 cm  
Ermelengde: (24) 28 (31) 34 (37) 40 cm, eller ønsket lengde  
Alle mål gjelder ferdige plagg, kroppsmål + bevegelsesvidde. Disse mål er beregnet etter oppgitt strikkefasthet.

## GARN:

KOS (62 % baby alpaka, 9 % ull, 29 % nylon, 50 gram = ca 150 meter)

## GARNMENGDE:

Lys gråmelert 1021: (150) 150 (200) 200 (250) 300 gram  
Petrolmelert 6870: 50 gram alle størrelser  
Lys gulbrun 2533: 50 gram alle størrelser  
Taupe 4342: 50 gram alle størrelser

## VEILEDENDE PINNER:

Rundpinne og strømpepinne nr 5 og 5½  
Nr på pinnen er kun veiledende. Strikker du fastere enn oppgitt strikkefasthet, bruk tykkere pinner. Strikker du løsere, bruk tynnere pinne.

## STRIKKEFASTHET:

16 masker glattstrikk på pinne nr 5½ = 10 cm

## FOR- OG BAKSTYKKE:

Legg opp (104) 112 (116) 124 (128) 136 masker med lys gråmelert på rundpinne nr 5, og strikk (3) 3 (3) 4 (4) 4 cm vrangbord rundt 1 rett, 1 vrang.  
Skift til rundpinne nr 5½.  
Sett et merke i hver side med (52) 56 (58) 62 (64) 68 masker til hver del.  
Strikk glattstrikk til arbeidet måler (21) 25 (28) 32 (33) 34 cm.  
Fell 8 masker i hver side til ermehull (= 4 masker på hver side av merkene).  
Legg arbeidet til side og strikk ermer.

## ERMER:

Legg opp (24) 26 (28) 30 (30) 32 masker med lys gråmelert på strømpepinne nr 5, og strikk (3) 3 (3) 4 (4) 4 cm vrangbord rundt 1 rett, 1 vrang.  
Skift til strømpepinne nr 5½.  
Sett et merke rundt første og siste maske.  
Strikk glattstrikk til ermet måler 6 cm.  
Øk 1 maske på hver side av merke.  
Gjenta økningene ca hver 3½. cm til i alt (36) 40 (42) 46 (48) 52 masker.  
Strikk til ermet måler (24) 28 (31) 34 (37) 40 cm, eller ønsket lengde.  
Fell 8 masker midt under erme (= merke + 3 masker på hver side).  
Legg arbeidet til side og strikk et erme til på samme måte.

## RUNDFELLING:

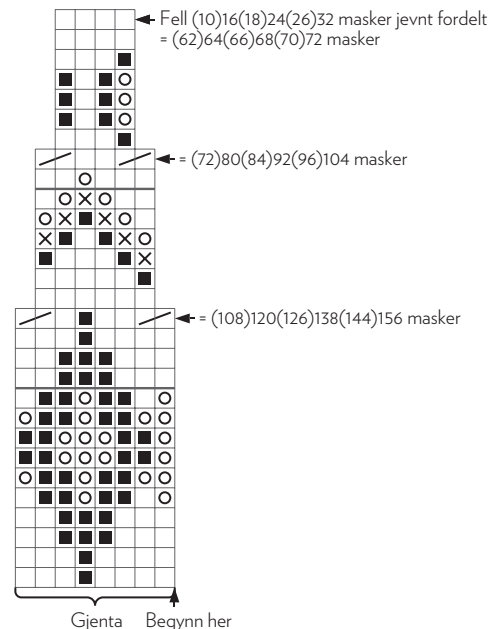
Sett ermene inn på for- og bakstykke = (144) 160 (168) 184 (192) 208 masker.  
Strikk (2) 2 (4) 4 (7) 9 omganger glattstrikk.  
Strikk diagram og fell slik diagrammet viser = (62) 64 (66) 68 (70) 72 masker.  
La maskene være på pinnen til hals.

## MONTERING:

Sy sammen under ermene.

## HALSKANT:

Skift til rundpinne nr 5, og strikk 6 cm vrangbord rundt 1 rett, 1 vrang.  
Fell av i vrangbord.  
Brett halskanten dobbel mot vrangsidan, og sy til med løse sting.



- Lys gråmelert
- Petrolmelert
- Lys gulbrun
- Taupe
- 2 rett sammen