

1909_9

SNØKLOKKEJOLE

SADNES GARN

DEN NORSKE
GARNFABRIKKEN
SIDEN 1888



SNØKLOKKE KJOLE

KJOLE STRIKKET OVENFRA OG NED / OPPSKRIFT: OLAUG BEATE BJELLAND



STØRRELSE

(3) 6 mnd (1) 2 (4) år

PLAGGETS MÅL

Overvidde: (44) 49 (53) 58 (62) cm
Vidde nederst: (84) 93 (98) 107 (111) cm
Hel lengde: (32) 35 (40) 45 (50) cm
Alle mål gjelder ferdige plagg, kroppsmål + bevegelsesvidde. Disse mål er beregnet etter oppgitt strikkefasthet.

GARN

MANDARIN PETIT (100 % bomull, 50 gram = ca 180 meter)

GARNALTERNATIV

MINI ALPAKKA, SISU, ALPAKKA SILKE, TYNN MERINOULL, BABYULL LANETT
NB! Velger du et annet garnalternativ, sjekk løpelengde, og vær obs på at plaggets uttrykk kan endres

GARNMENGDE

Pudder rosa 3511: (150) 200 (200) 200 (250) gram

TILBEHØR

1 liten knapp

VEILEDENDE PINNER

Rundpinne og strømpepinne nr 2½ og 3
Heklenål nr 2½

Nr på pinnen er kun veiledende. Strikker du fastere enn oppgitt strikkefasthet, bruk tykkere pinner. Strikker du løsere, bruk tynnere pinne.

STRIKKEFASTHET

27 masker glattstrikk på pinne nr 3 = 10 cm

BÆRESTYKKE

Kjolen strikkes ovenfra og ned.

Legg opp (64) 70 (79) 85 (91) masker på rundpinne nr 2½, og strikk 4 pinner glattstrikk frem og tilbake til belegg (1. pinne = vrangsidens).

Strikk 1 pinne rett fra vrangsidens til brettekant, og slutt med 4 pinner glattstrikk.

Videre mål tas herfra.

Skift til rundpinne nr 3.

Strikk (14) 14 (16) 16 (16) pinner [diagram](#) for valgt størrelse, første og siste maske i diagrammet er kantmaske til splitt midt bak.

Øk som diagrammet viser. Strikk siste og første maske på pinnen sammen og strikk videre rundt. Omgangen begynner midt bak. Når diagrammet er ferdig strikket er det (168) 184 (208) 224 (240) masker på pinnen. Sett 4 merkestråder for deling til ermehull med (50) 56 (62) 68 (72) masker til bakstykket, (34) 36 (42) 44 (48) masker til hvert erme og (50) 56 (62) 68 (72) masker til forstykket.

Strikk glattstrikk til arbeidet måler ca (9) 10 (11) 12 (13) cm.

Sett ermehullene i hver side på hjelpepinner, og strikk skjørt.

SKJØRT

Legg opp (5) 5 (5) 5 (6) masker på rundpinne nr 3, strikk forstykkets masker, legg opp (10) 10 (10) 10 (12) nye masker, strikk bakstykkets masker og legg opp (5) 5 (5) 5 (6) nye masker = (120) 132 (144) 156 (168) masker.

Sett et merke der omgangen begynner.

Strikk (1) 1 (1) 2 (2) cm glattstrikk.

Fortsett med glattstrikk og øk slik: *Strikk (10) 11 (12) 13 (14) masker, øk 1 maske ved å ta opp tråden mellom 2 masker og strikk denne vridd rett*, gjenta fra *-* omgangen rundt = 12 masker økt.

Gjenta økningene hver (2.) 2. (2½.) 2½. (3.) cm i alt (9) 10 (10) 11 (11) ganger, men med 1 maske mer mellom økningene for hver økningsomgang = (228) 252 (264) 288 (300) masker.

Strikk til arbeidet måler (23) 25 (29) 33 (37) cm, målt fra deling til ermehull.

Strikk 1 omgang vrang til brettekant, og 2 cm glattstrikk til belegg.

Fell løst av.

ERMEKANTER

Sett ermehullene inn på strømpepinne nr 3, og plukk opp (10) 10 (10) 10 (12) masker over de nye maskene på for- og bakstykket = (44) 46 (52) 54 (60) masker.

Sett et merke midt under erme.

Strikk (½) ½ (1) 1 (1) cm glattstrikk rundt.

Skift til strømpepinne nr 2½. Strikk 1 cm glattstrikk, 1 omgang vrang til brettekant, og 1 cm glattstrikk til belegg.

Fell løst av.

MONTERING

I-CORD KANT LANGS SPLITT

Begynn øvers i nakken på høyre side fra rettsiden.

Legg først opp 3 masker på rundpinne nr 2½, fortsett og strikk opp 1 maske i hver maske/pinne, men hopp over hver 4. maske/pinne ned langs høyre side og videre opp langs venstre side.

Klipp av tråden, begynn på ny i høyre side fra rettsiden og strikk i-cord kant slik:

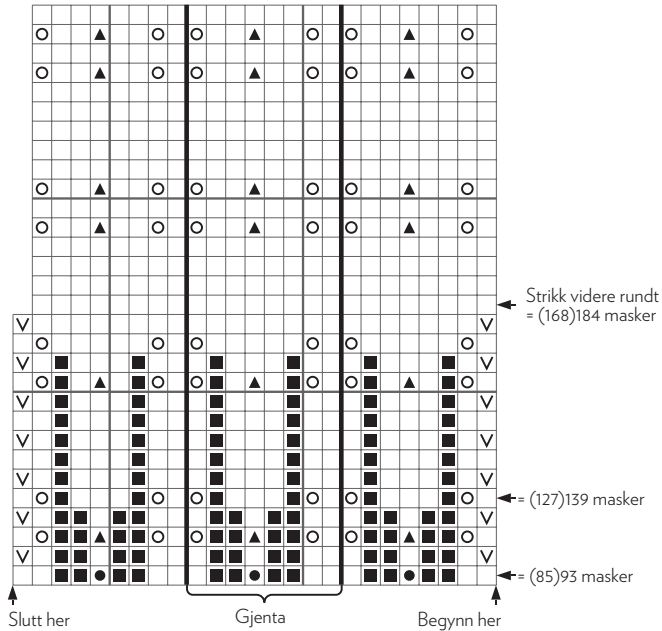
Strikk 2 masker rett og 2 vridd rett sammen.

Sett 3 masker tilbake på venstre pinne, strikk 2 rett, ta 1 maske løs av som om den skulle strikkes rett, 1 rett, trekk den løse masken over, gjenta fra *-* til det gjenstår 3 masker, strikk 2 rett sammen og 1 rett. Ta 2 masker over på venstre pinne og strikk de 2 siste maskene rett sammen.

Hekle 1 hempe med 5 lm til knapphull ytterst langs høyre side, 2 masker fra øverste kant. Sy i knapp.

Brett belegg nede på skjørt og ermekanter mot vrangsidens og sy pent til med skjulte sting.

DIAGRAM (3) 6 MND



- Rett på rettsiden, vrang på vrangside
- ▽ Vrang på rettsiden, rett på vrangside
- Ingen maske
- Øk 1 maske ved å ta opp tråden mellom 2 masker, og strikk den vridd rett
- Kast
- ▲ Ta 1 maske rett løs av, 2 rett sammen, trekk den løse masken over

DIAGRAM (1) 2 (4) Å R

