



Nr 4a

Mini julestrømpe

Design: Trine Lise Høyseth

Størrelse:

Ca 11-12 cm høy

Garn:

TOVE (100 % norsk ull, 50 gram = ca 160 meter)

TOVE er utgått, men det kan byttes **TYNN PEER GYNT**.

NB: Vær oppmerksom på at det kan være avvik i størrelse og garnmengde.

Garnmengde:**Bunnfarge**

Natur 1012: 50 gram

Mønsterfarge

Korall 4207/ Rød 4120/

Maisgul 2015/ Lys gråmelert

1035: 50 gram

VeiledendeStrømpepinne nr 2½
Heklenål nr 2½ (til hempe)**pinner:****Strikkefasthet:**

28 masker glattstrikk på pinne nr 2½ = 10 cm

Strømpe:

Legg opp 24 masker på strømpepinne nr 2½ med bunnfargen og strikk 2 omganger vrangbord rundt 1 rett, 1 vrang.

Fortsett med **diagram**.

Når diagrammet er ferdig settes de midterste 12 masker på en hjelpepinne (= oppå foten).

Strikk med bunnfargen 8 pinner glattstrikk frem og tilbake over de 12 hælmaskene.

Fell til hæl slik: (1. pinne = rettsiden) Strikk rett til det gjenstår 5 masker, ta 1 maske løs av som om den skulle strikkes rett, 1 rett, trekk den løse maske over, vend. Strikk vrang til det gjenstår 5 masker, ta 1 maske løs av, 1 vrang, trekk den løse maske over, vend.

Strikk rett til det gjenstår 4 masker, ta 1 maske løs av, 1 rett, trekk den løse maske over, vend.

Strikk vrang til det gjenstår 4 masker, ta 1 maske løs av, 1 vrang, trekk den løse maske over, vend.

Fortsett fellingene på denne måten ved å strikke til det gjenstår 1 maske mindre for hver vending, til alle maskene i hver side er felt = 4 masker på pinnen. Strikk opp 6 masker på hver side av hælen og strikk maskene oppå foten inn på pinnen igjen = 28 masker.

Sett 1 merke på hver side av de 12 maskene oppå foten.

Fortsett med glattstrikk rundt, **samtidig** som det felles på hver side av maskene oppå foten slik: Strikk 2 rett sammen før første merke og 2 vridd rett sammen etter siste merke.

Gjenta fellingene annenhver omgang 1 gang til = 24 masker. Strikk til foten med hælen måler 4½ cm.

Sett 1 merke i hver side med 12 masker både oppå og under foten. Fortsett med glattstrikk og fell 1 maske på hver side av hvert merke slik: Strikk 2 rett sammen før merkene og ta 1 maske løs av, 1 rett, trekk den løse maske over, etter merkene. Gjenta fellingene annenhver omgang 2 ganger og deretter hver omgang 3 ganger = 4 masker.

Klipp av garnet, trekk tråden gjennom maskene, og fest den godt.

Hempe:

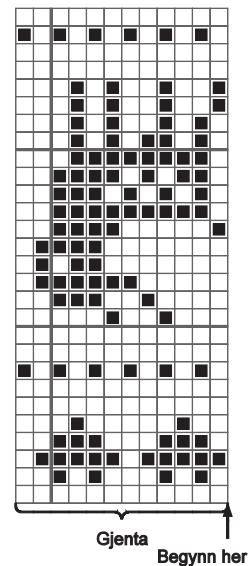
Fest tråden (bunnfargen) med 1 kjm i oppleggskanten midt bak, og hekle 10 cm lm.

Vend og hekle 1 kjm i hver lm tilbake.

Klipp av tråden.

Brett hempen dobbelt og sy fast.

- Bunnfarge
- Mønsterfarge



Nr 4b

Mini julepyntlue

Design: Trine Lise Høyseth

Størrelse:

Ca 8-9 cm høy

Garn:

TOVE (100 % norsk ull, 50 gram = ca 160 meter)

TOVE er utgått, men det kan byttes TYNN PEER GYNT.

NB: Vær oppmerksom på at det kan være avvik i størrelse og garnmengde.

Garnmengde:**Bunnfarge**

Natur 1012: 50 gram

Mønsterfarge

Korall 4207/ Rød 4120/

Maisgul 2015/ Lys gråmelert

1035: 50 gram

VeiledendeStrømpepinne nr 2½
Heklenål nr 2½ (til hempe)**pinner:**

nr 2½

Strikkefasthet:

28 masker glattstrikk på pinne nr 2½ = 10 cm

Lue:

Legg opp 36 masker på strømpepinne nr 2½ med bunnfargen og strikk 2 omganger vrangbord rundt, 1 rett, 1 vrang.

Fortsett med **diagram**, og fell som diagram viser = 30 masker.

Fortsett med bunnfargen og strikk slik: *3 rett, 2 rett sammen*, gjenta fra *-* = 24 masker.

Strikk *2 rett, 2 rett sammen*, gjenta fra *-* = 18 masker.

Strikk *1 rett, 2 rett sammen*, gjenta fra *-* = 12 masker.

Strikk 2 rett sammen omgangen rundt = 6 masker.

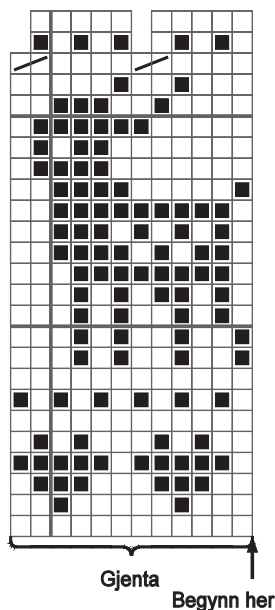
Klipp garnet, trekk tråden gjennom maskene og fest den godt.

Hempe:

Fest tråden (bunnfargen) med 1 kjm i toppen av luen, og hekle ca 10 cm lm.

Vend og hekle 1 kjm i hver lm tilbake, klipp av tråden.

Brett hempen dobbelt og sy fast.



- Bunnfarge
- Mønsterfarge
- ▤ 2 rett sammen

Nr 4c**Mini julepynt-vott**

Design: Trine Lise Høyseth

Størrelse:

Ca 8-9 cm høy

Garn:

TOVE (100 % norsk ull, 50 gram = ca 160 meter)

TOVE er utgått, men det kan byttes **TYNN PEER GYNT**.

NB: Vær oppmerksom på at det kan være avvik i størrelse og garnmengde.

Garnmengde:**Bunnfarge**

Natur 1012: 50 gram

Mønsterfarge

Korall 4207/ Rød 4120/ Maisgul 2015/ Lys gråmelert 1035: 50 gram

VeiledendeStrømpepinne nr 2½
Heklenål nr 2½ (til hempe)**pinner:****Strikkefasthet:**

28 masker glattstrikk på pinne nr 2½ = 10 cm

Vott:

Legg opp 24 masker på strømpepinne nr 2½ med bunnfargen og strikk 2 omganger vrangbord rundt 1 rett, 1 vrang.

Fortsett med **diagram, samtidig** ved pilen, settes de 4 første maskene på en hjelpepinne til tommel.

Legg opp 4 nye masker over disse maskene.

Fell som **diagram** viser.

Klipp av garnet, trekk tråden gjennom maskene, og fest den godt.

Tommel:

Sett maskene fra hjelpepinnen tilbake på strømpepinne nr 2½, strikk opp 6 masker bak disse = 10 masker.

Strikk 2½ cm glattstrikk med bunnfargen.

Strikk 2 rett sammen omgangen rundt.

Klipp av garnet, trekk tråden gjennom maskene, og fest den godt.

Hempe:

Fest tråden (bunnfargen) med 1 kjm i oppleggskanten på motsatt side av der tommelen er.

Hekle 10 cm 1m, vend og hekle 1 kjm i hver 1m tilbake.

Klipp av tråden.

Brett hempen dobbel og sy fast.

- Bunnfarge
- Mønsterfarge
- ▨ 2 rett sammen
- ▧ Ta 1 maske løs av, 1 rett, trekk den løse masken over

