

# KORREKTUR 2301

## NR 9 GALTO PULLOVER GALTO PULLOVER

### RECHTE SEITE DES VORDERTEILS

Die Schultern zusammenstricken:


Rechts auf rechts legen und 1 M von jeder Nd zus-str,  
gleichzeitig abketten.

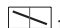
## NR 2 KARLI PULLOVER

HINREIHE RE M, RÜCKREIHE LI M

HINREIHE LI M, RÜCKREIHE RE M

 2 M AUF EINE HILFS-ND VOR ARBEIT SETZEN,  
2 M RE, M VON HILFS-ND RE STR

 2 M AUF EINE HILFS-ND HINTER ARBEIT SETZEN,  
2 M RE, M VON HILFS-ND RE STR

 1 M RE LOCKER ABHEBEN UND RE VERSCHR ZURÜCK  
AUF LI ND SETZEN, 2 M RE VERSCHR ZUS-STR

 2 M RE ZUS-STR

LINKS 1 RE M ZUNEHMEN

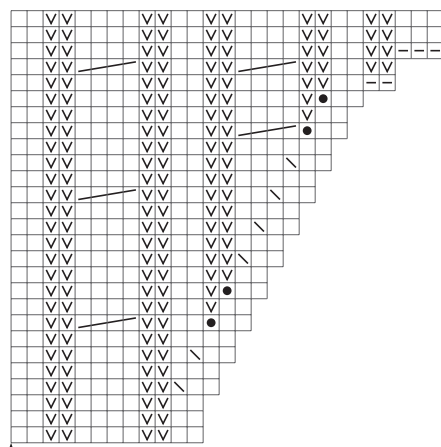
RECHTS 1 RE M ZUNEHMEN

LINKS 1 LI M ZUNEHMEN

RECHTS 1 LI M ZUNEHMEN

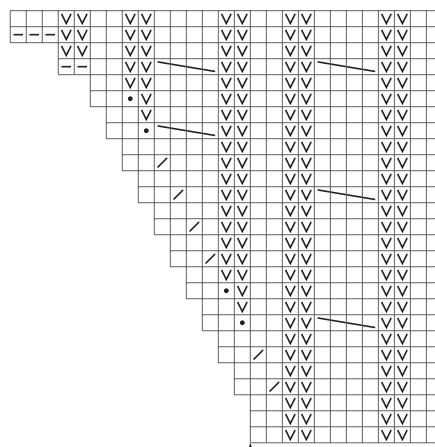
1 NEUE M ANSCHLAGEN

B



HIER BEGINNEN

C



HIER BEGINNEN