

KORREKTUR 2202

NR 6 GUERNSEY PULLOVER

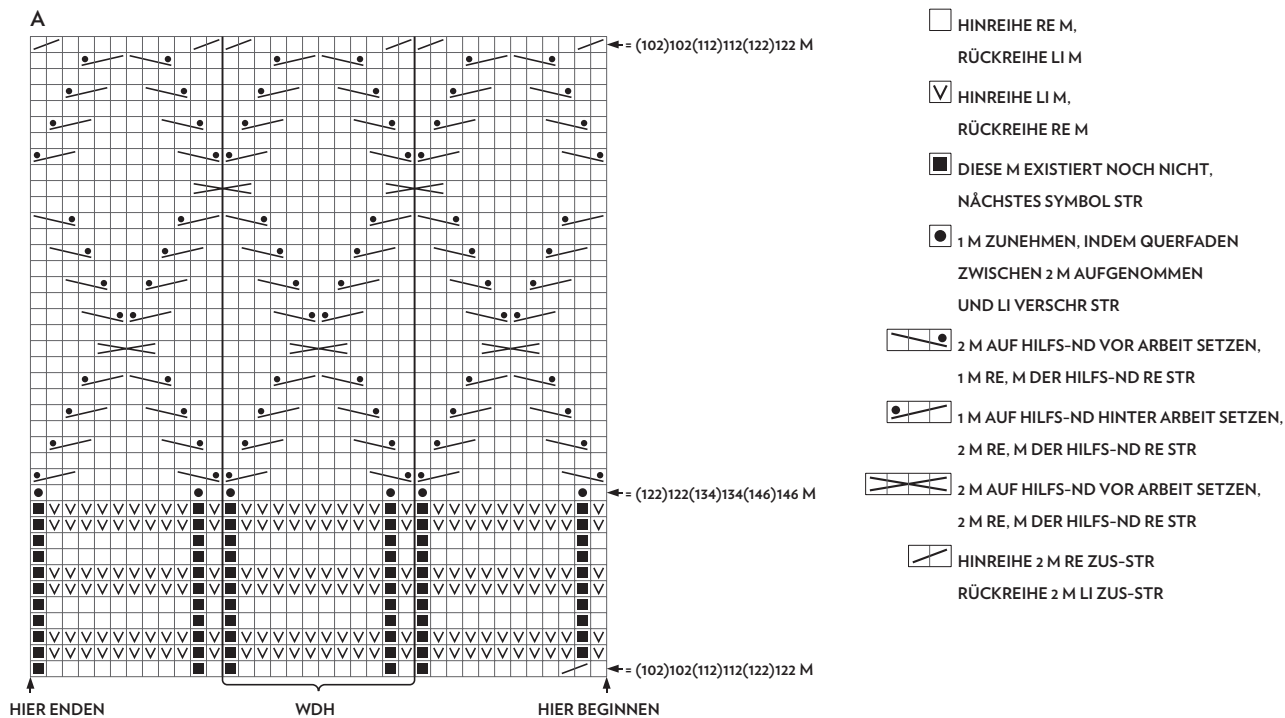
GARNMENGE

DOUBLE SUNDAY

Kreide 1015: (550) 600 (650) 750 (800) 850 Gramm

TYNN SILK MOHAIR

Natur 1012: (150) 175 (175) 200 (225) 225 Gramm



NR 7 UND 8 FRANKY PULLOVER

RUNDPASSE

1.R (Hinreihe): Bis Markierung str, vor Markierung re zunehmen, (18) 19 (20) M str, nach Markierung li zunehmen, bis Markierung str, vor Markierung re zunehmen, (18) 19 (20) M str, nach Markierung li zunehmen, R zu Ende str und am Ende der R 1 neue M anschlagen = 5 M zugenommen.

2.R (Rückreihe): Bis zur Markierung str, vor Markierung li zunehmen, (18) 19 (20) M str, nach Markierung re zunehmen, bis Markierung str, vor Markierung li zunehmen, (18) 19 (20) M str, nach Markierung re zunehmen, R zu Ende str und am Ende der R 1 neue M anschlagen = 5 M zugenommen.

1.-2. R insgesamt (4) 5 (6) Mal wdh = (102) 116 (130) M.M.

NR 9 CHERRY KLEID

GARNMENGE

SUNDAY

Rosa 4524/Helles chinoss green 9822: (350) 400 (400)

450 (500) 550 (600) Gramm

TYNN SILK MOHAIR

Rosa 4323/Hellgelb 2101: (175) 200 (225) 250 (250)

275 (300) Gramm

NR 13 CHERRY PULLOVER M/STREIFEN

GARNMENGE

SUNDAY

Kreide 1015: (150) 150 (200) 200 (200) 250 (250)

Gramm

Dunkles Graublau 6581: (50) 50 (100) 100 (100) 100

(100) Gramm

TYNN SILK MOHAIR

Kreide 1015: (75) 75 (100) 100 (100) 100 (125) Gramm

Schwarz 1099: (25) 50 (50) 50 (50) 50 (50) Gramm