

KJÆRESTEVOTT

SANDNES GARN

DEN NORSKE
GARNFABRIKKEN
SIDEN 1888



KJÆRESTEVOTT

FRA HEFTET TEMA 33, NR 13

STØRRELSE

One size

GARN

PEER GYNT (100 % norsk ull, 50 gram = ca 91 meter)

GARNALTERNATIV

ALPAKKA, SMART, DUO, MANDARIN MEDI, MERINOULL, SPØT

NB! Velger du et annet garnalternativ, sjekk løpelengde, og vær obs på at plaggets uttrykk kan endres

GARNMENGDE

Rød 4228: 150 gram

Hvit 1002: 100 gram

VEILEDENDE PINNER

Liten rundp og strømpep nr 3½

STRIKKEFASTHET

22 m glattstrikk på p nr 3½ = 10 cm

VENSTRE VOTT DAME/ HØYRE VOTT HERRE

Legg opp (48) 52 masker med rød på strømpepinne nr 3½ og strikk vrangbord rundt 2 rett, 2 vrang slik:

10 omganger rød, 2 omganger hvit, 2 omganger rød, 3 omganger hvit, 2 omganger rød, 2 omganger hvit, 6 omganger rød.

Strikk 1 omgang glattstrikk med rød, samtidig som det økes jevnt fordelt til (48) 54 masker.

Skift til pinne nr 3½, strikk mønster etter diagram dame/herre, og øk for tommel som diagrammet viser, resten av mønsteret fortsetter som før. Vær obs på at diagram for tommel skjuler noe av rutemønsteret i votten.

Når kilen er ferdig strikket, settes de (13) 15 kilemaskene på en tråd. Legg opp 7 nye masker slik at det blir (50) 56 masker rundt. De nye maskene strikkes i rutemønster som resten av innsiden av hånden.

Strikk videre etter diagram, og fell som diagrammet viser.

TOMMEL

Bruk strømpepinne nr 3½. Ta maskene fra tråden og strikk opp (9) 11 masker på baksiden = (22) 26 masker. Strikk mønster etter diagram. På baksiden strikkes rutemønster.

KJÆRESTEVOTT

Legg opp, og strikk vrangbord som på venstre dame/høyre herre vott.

Sett de 2 vrangbordene inn på samme rundpinne med rød slik: Strikk over 24 masker på dame votten, samtidig som det økes 2 masker jevnt fordelt, 52 masker på herre votten, og til slutt 24 masker på damevotten, samtidig som det økes 2 masker jevnt fordelt = 104 masker.

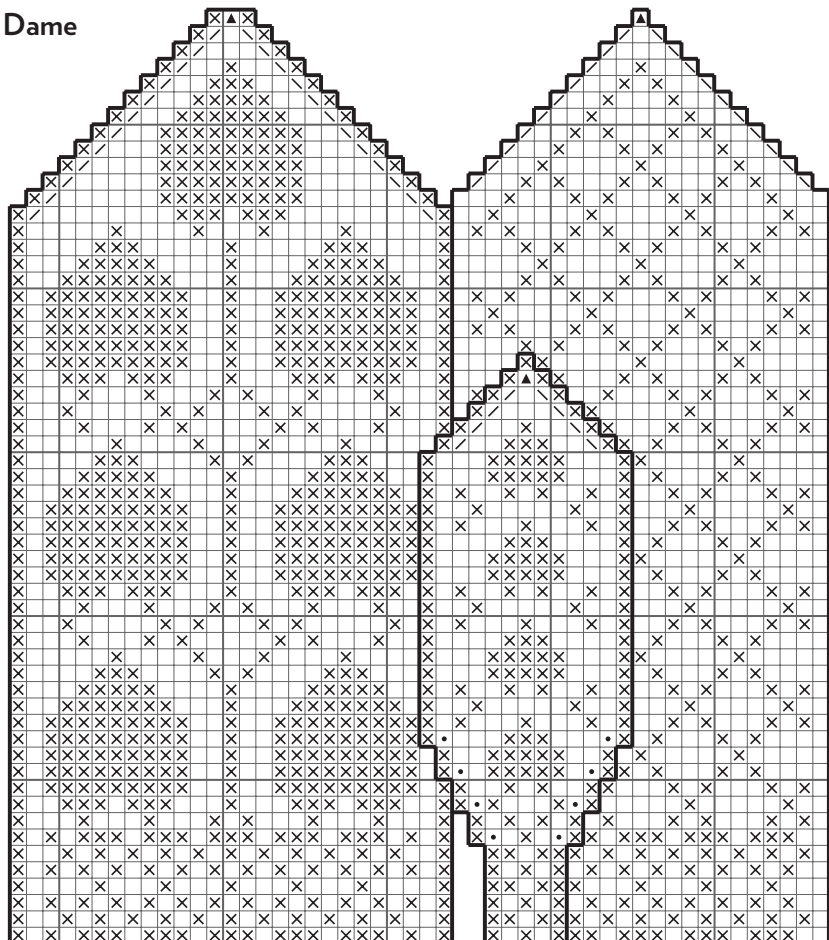
Strikk mønster etter diagram, og fell som vist i diagrammet.

MONTERING

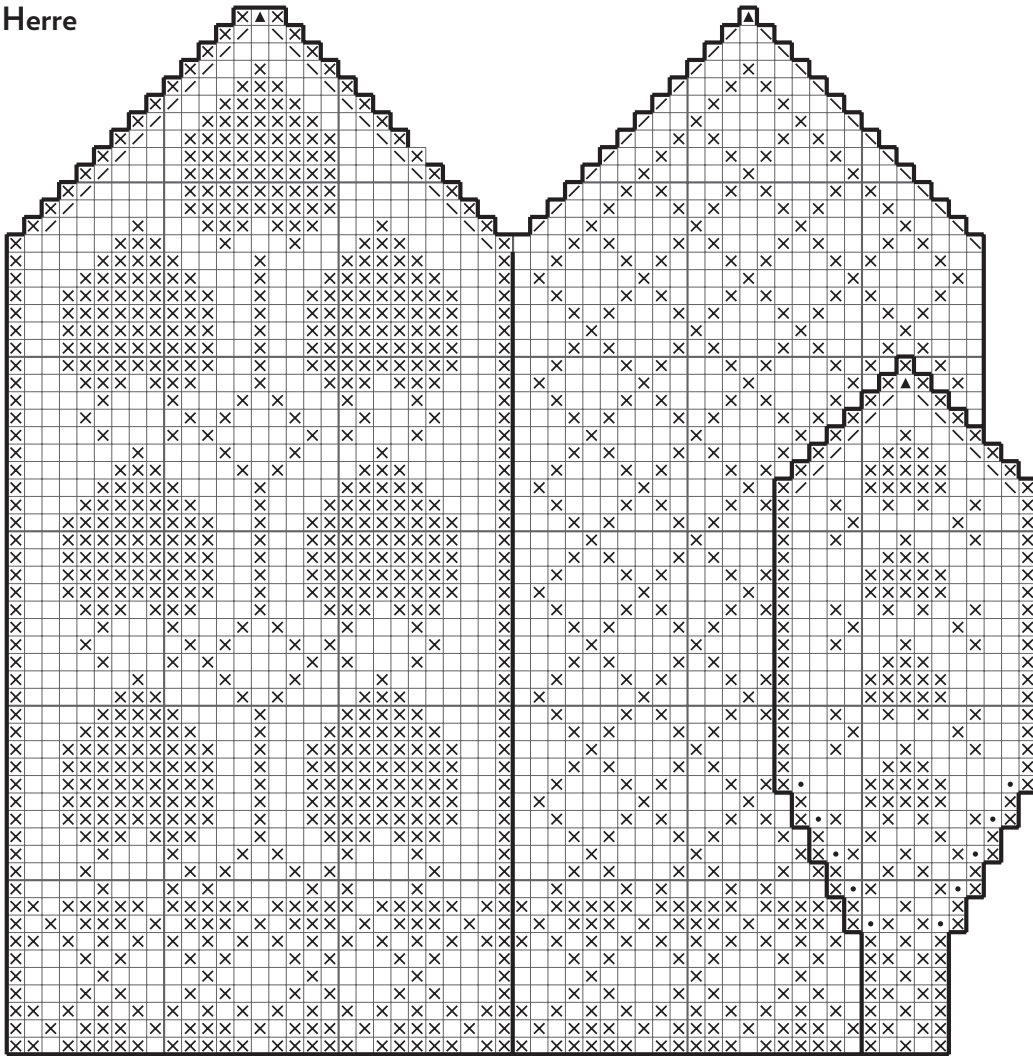
Sy sammen i sammenføyningen.

- Rød
- Hvit
- Øk 1 maske med rød
- 2 rett sammen
- Ta 1 maske løs av, 1 rett, trekk den løse masken over
- Ta 1 maske løs av, 2 rett sammen trekk den løse masken over

Dame



Herre



- Rød
- Hvit
- Øk 1 maske med rød
- 2 rett sammen
- Ta 1 maske løs av, 1 rett,
trekk den løse masken over
- Ta 1 maske løs av, 2 rett sammen
trekk den løse masken over

